



LA BEFANA  
Producciones Teatrales

TEXTO DE NUR SÁNCHEZ

# JUANA REINA COMUNERA

*La mayor locura es no haber  
tenido nunca ambición*

**NURIA GALACHE**



# JUANA REINA COMUNERA



*La mayor locura es no haber  
tenido nunca ambición*

Juana I de Castilla, visita el cuerpo de su marido como ha venido haciendo a lo largo de los últimos años, desde que falleciera en 1506. Nos encontramos en 1521, este último año los comuneros vienen pidiendo que La Reina se levante de su encierro y se enfrente a su hijo Carlos para reinar Castilla, no quieren que les gobierne un Rey que no sabe el idioma ni las costumbres de Castilla. Una vez más Juana se siente utilizada para el beneficio de otros.

Solo con Felipe encuentra la paz que tanto busca. A solas con el cuerpo, aunque sea inerte, de su amado puede pensar cómo reina y como madre. Una tarde de abril de 1521 buscara respuestas en el Hermoso para decidir el futuro del un país que nunca le dejaron gobernar, anulada por su marido, por su padre y ahora por su hijo Carlos



# JUANA REINA COMUNERA

*Vos sois la Reina. Sois la legitima Reina, solo Vos  
podéis gobernar estos reinos.*



## *Reparto Artístico*

Juana I      Nuria Galache

## *Ficha Técnica*

Texto      **Nur Sánchez**  
Maquillaje y Peluquería      **La pelu de Txetxu**  
Vestuario      **Montse Calvo**  
Diseño de escenografía      **Alejandro Contreras**  
Realización de escenografía      **Chuchi Noreña**  
Música      **Beatriz Serrano Bertos**  
Fotografía y video      **Ana Ramos**  
Gerente de Producción      **Carolina Nuño**  
Jefe Técnico      **Alberto Romo**  
Ayudante de dirección      **Mo de la Fuente**

*Dirección*      *Nuria Galache*





## Nuria Galache

ACTRIZ

Con más de 25 años de experiencia, esta actriz y directora salmantina ha trabajado con directores de la talla de Pollux Hernández, Jesús Cracio, Josep Rodrí, Iván Gisbert, José Luis “Jaro” o José Antonio Sayagues.

Cabe destacar títulos como “Cataro Colon”, “Soñar Gabriel y Galán”, “Morir en Bagdad”, “Los encantos de la Culpa”, “La Celestina”, “Niebla”, “Apasionadas”, “1577, Teresa de Jesús y Juan de la Cruz”, “Siempre Pícaros” o “Soñando Dulcinea” estrenada en 2020. En mucha de ellas dirigiendo el montaje y produciendo el espectáculo.

Su formación ha estado en las manos de nombres tales como Tamzin Townsend, José Carlos Plaza, María Beltrán, Vicente Fuentes, Juan Carlos Corazza, Manuel Morón o Ana Gracia entre muchos otros.

Ha participado en otros programas de Plazas y Patios en los últimos años con los títulos de “Teresa, dos tiempos” y “Un lugar para Carmiña”.

Actualmente trabaja en diversos espectáculos de la compañía La Befana Producciones de la cual también es su directora.

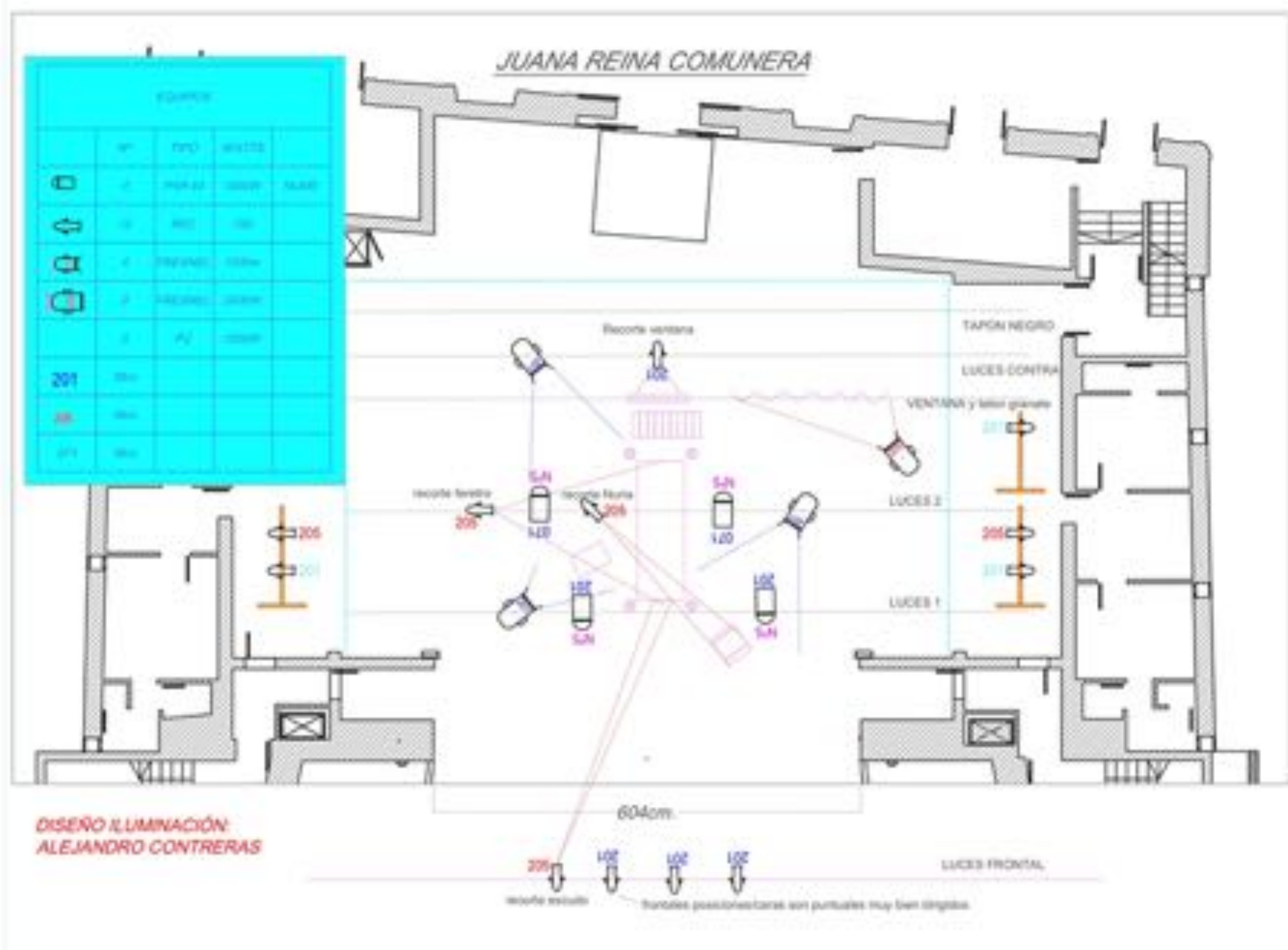
# Rider técnico

JUANA REINA COMUNERA

- MÁQUINA DE NIEBLA. HAZE (PROPIA DE LA COMPAÑÍA)
- 4X PAR 64 N°5
- 12X RECORTES 750W
- 4X FRESNEL O PC 1000W.

- FILTROS: CORRECTOR FRIO, CORRECTOR CÁLIDO, Y AMBIENTE AZUL EN TOKIO BLUE 071 O SIMILAR.
- 3 TORRES PARA CALLES.

21 CANALES DMX. 20.000 WATSS APROXIMADAMENTE.



# JUANA REINA COMUNERA

Contratación y Distribución

**La Befana**

oficina@labefanaproducciones.com  
labefana@labefanaproducciones.com

teléfonos:

Nuria: 649 584 098

Mo: 653 911 756

[www.labefanaproducciones.com](http://www.labefanaproducciones.com)



# LA BEFANA

Producciones Teatrales